

manómetros con muelle tubular

ejecución NACE MR0103/MR0175 (ISO 15156)

DN 100-150

MGS36



Instrumentos realizados para la industria petroquímica, adaptados para resistir las condiciones de trabajo más desfavorables, determinadas por la presencia de H₂S, de la agresividad del fluido de proceso y del ambiente así como por fluidos que no presentan una viscosidad elevada o que no cristalizan. La calidad de los materiales utilizados para el elemento sensible, consienten su insatallación en presencia de presiones pulsantes y elevada frecuencia. La soldadura TIG entre la caja y la conexión al proceso, robustece el instrumento y garantiza una mejor estanqueidad en caso de llenado con líquido amortizante. El llenado de la caja con líquido amortizante permite amortiguar las oscilaciones de la aguja y reducir el desgaste de las partes en movimiento en presencia de vibraciones y presiones pulsantes. Por otra parte evita la formación de condensación y la entrada de gases corrosivos, que pueden destruir las partes internas.

1.36.1 - Modelo Standard

Normativa de referencia: EN837-1, ISO 15156.
Código de seguridad: S1 según EN 837-2.
Escalas: de 0...1 a 0...600 bar; de 0...15 a 0...10000 psi (u otras unidades de medidas equivalentes).
Clase de precisión: 1 según EN 837-1.
Temperatura ambiente: -25...+65 °C.
Temperatura del fluido de proceso: -40...+150 °C.
Deriva térmica: ±0,4 % / 10 K de la escala (a partir de 20°C).
Presión de trabajo:
 100% del V.F.E. para presiones estáticas;
 90% V.F.E. para presiones pulsantes
Sobrepresión: 30% del V.F.E. (máx. 12 h).
Grado de protección: IP 55 según IEC 529.
Racord de conexión al proceso: en AISI 316L o MONEL 400.
Muelle tubular: en MONEL 400 de tubo trafileado sin soldaduras.
Prueba de fugas: Test de helio para detección de fugas, (máx 1x10⁻⁶ mbar x 1 x s-1).
Caja en acero inox.
Aro de cierre: a bayoneta, en acero inox.
Visor: en cristal templado.
Mecanismo: en acero inox con tope de inicio y fondo escala.
Esfera: en aluminio con fondo blanco, graduación y numeración en negro.
Aguja indicadora: graduable, en aluminio, de color negro.

1.36.2 - Modelo rellenable con líquido amortizante

Grado de protección: IP67 según IEC529.
Resto de características: como el modelo standard.

1.36.3 - Modelo lleno de líquido amortizante

Líquido amortizante: glicerina 98%, aceite silicónico o fluido fluorado.
Temperatura ambiente:
 +15...+65 °C para llenado con glicerina;
 -45...+65 °C para llenado con aceite silicónico;
 -60...+65 °C para llenado con fluido fluorado.
Temperatura del fluido de proceso: máx +65 °C.
Grado de protección: IP 67 según IEC 529.
Resto de características: como el modelo standard.

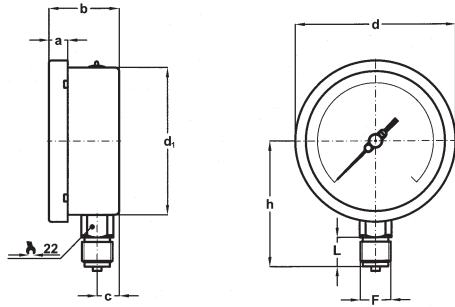


Para la utilización en atmósferas potencialmente explosivas estos instrumentos deben estar contruidos conforme a la normativa ATEX/94/9/CE. Dicha versión del instrumento está reflejada en la páginas del catálogo determinado disponible bajo demanda.

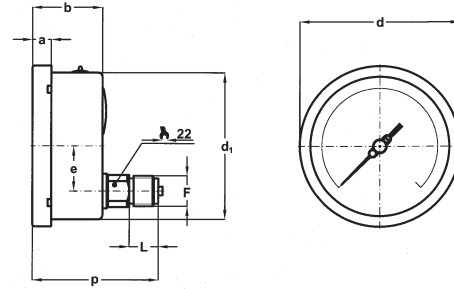
manómetros con muelle tubular
ejecución NACE MR0103/MR0175 (ISO 15156) DN 100-150

MGS36

BB1 - 02/08



A - RADIAL
para montaje local directo



D - POSTERIOR
para montaje local directo

Montaje	DN	F	a	b	c	d	d1	e	h	p	L	Peso (1)
Radial	100	E 41M - G 1/2 A	13	48,5	15	110,6	101		86		20	0,53 kg
		43M - 1/2-14 NPT										
Radial	150	G 41M - G 1/2 A	15	50,5	15,5	161	149,6		117		20	1,02 kg
		43M - 1/2-14 NPT										
Posterior	100	E 41M - G 1/2 A	13	48,5		110,6	101	31		87	20	0,52 kg
		43M - 1/2-14 NPT										
Posterior	150	G 41M - G 1/2 A	15	50,5		161	149,6	31		85,5	20	0,95 kg
		43M - 1/2-14 NPT										

dimensiones : mm

(1) para los modelos llenos de líquido añadir 0,33 kg. para el DN100 y 0,75 kg. para el DN150

OPCIONES

Modelos	standard	rellenable	lleno
B - Abrazadera en "U" para instrumentos con racord posterior	◆	◆	◆
C - Borde con 3 agujeros para instrumentos con racord radial	◆	◆	◆
E - Borde con 3 agujeros para instrumentos con racord posterior	◆	◆	◆
2G1 - Ejecución ATEX II 2G c	<i>Para detalles constructivos ver la hoja del catálogo relativo a la ejecución ATEX.</i>		
2D1 - Ejecución ATEX II 2GD c			
C40 - Caja y aro de cierre en AISI 316	◆	◆	◆
E07 - Ejecución con racord en MONEL 400	◆	◆	◆
E30 - Certificación NACE MR0103/MR0175 (ISO 15156)	◆	◆	◆
P01 - Preparado para su llenado con aceite silicónico		◆	
S10 - Lleno con aceite silicónico			◆
T01 - Tropicalización	◆	◆	◆
T32 - Visor de seguridad en cristal doble estratificado	◆	◆	◆

SECUENCIA PARA ENCARGAR

Sección /	Modello /	Caja /	Montaje /	Diámetro /	Versión Especial /	Escala /	Conexión al proceso /	Opciones
1	36	1	A	E	---		41M	B...E
		2	D	G	E07		43M	2G1...T32
		3						

